

For Sale

オーナーチェンジ

ラヴィル吹上

鴻巣市下忍

販売価格 3,680 万円

- 所在地 / 埼玉県鴻巣市下忍3333-1
- 地番 / 埼玉県鴻巣市下忍3333-1
- 交通 / JR高崎線「吹上」駅徒歩15分

- 土地面積 / 483.08㎡ (146.13坪)
- 権利 / 所有権 ●地目 / 宅地
- 道路 / 北西側 約3m公道
- 用途地域 / 準住居地域
- 建ぺい率 / 60% ●容積率 / 200%
- 防火地域 / 指定なし
- 施設 / 東京電力・公営水道・公共下水・LPガス

- 種類 / 共同住宅
- 構造 / 木造スレート葺2階建
- 建築 / 平成11年9月24日新築
- 面積 / 1F:156.51㎡ 2F:156.51㎡
合計:313.02㎡
- 間取り / 2LDK×6世帯
- 駐車場 / 5台
- 現況 / 賃貸中
- 引渡し / 相談
- その他 / 管理会社 (株)アレップス
募集会社 (株)タウンハウジング

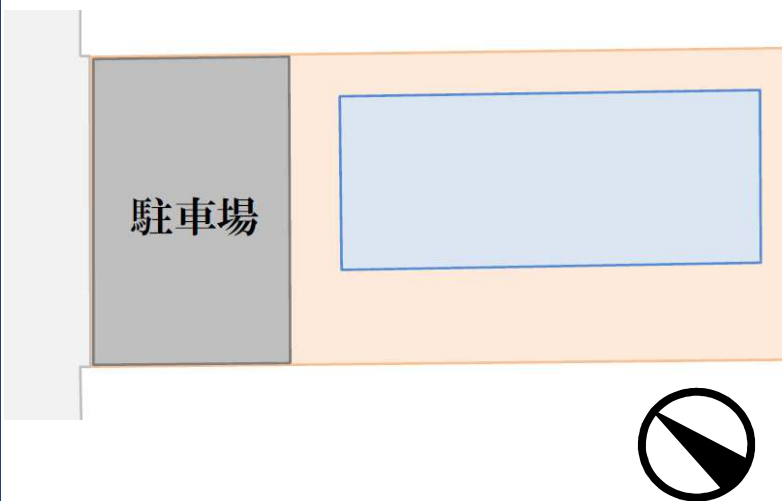
★★★ 満室時想定賃料★★★

月額賃料: 322,000円 平成30年8月現在
 年間賃料: 3,864,000円 表面利回り: **10.5%**

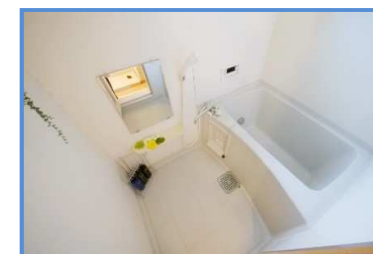


【間取】2LDK×6世帯

配置図



外観写真



ミサワホーム施工！！

現地案内図



※満室想定年収は、将来に渡りその金額を保証するものではありません。
 ※満室想定利回りは表面利回りを記載しております。

※図面と現況が相違する場合、現況を優先させていただきます。

◆東京都知事免許 (6) 第71992号 ◆

URL / <http://www.town-jh.com> E-MAIL / s-juhan@town-group.jp

〒151-0053 東京都渋谷区代々木2-13-6 YU-WAビル2F

TEL 03-3378-3221 FAX 03-3378-3220



安心をお届けするタウングループ

タウン住宅販売

取引形態 専任媒介