

新築レジ

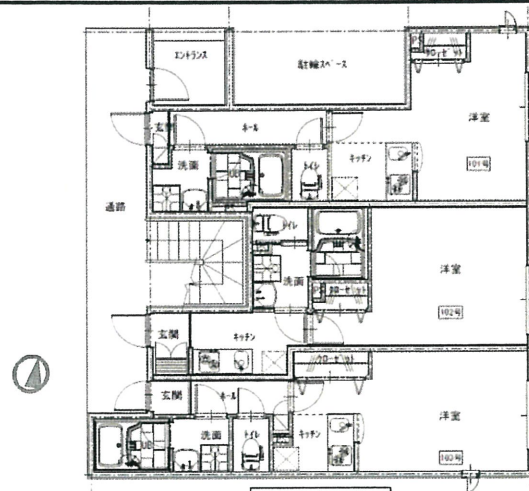
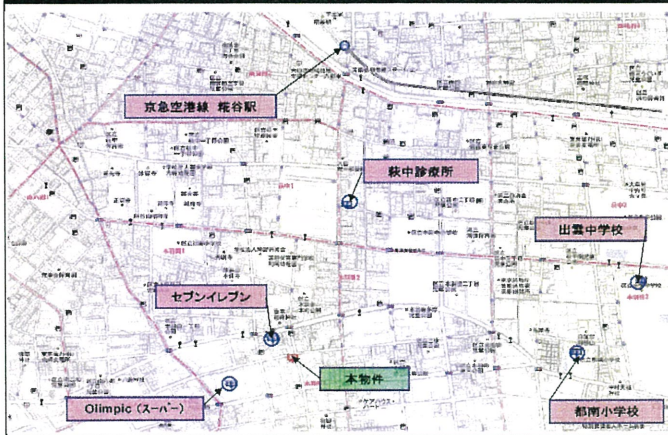
# デュオメゾン本羽田

販売価格 **19,220** 万円 (消費税込)

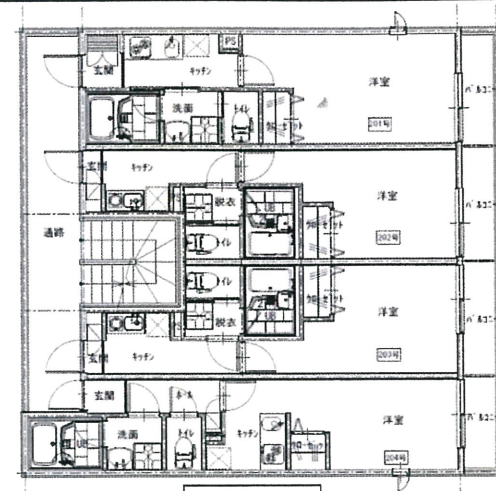
京急空港線「糞谷駅」 歩11分  
京急空港線「大鳥居駅」 歩21分  
京急本線「雑色駅」 歩19分

土地面積 **139.48**㎡ 建物面積 **280.09**㎡

大田区本羽田1丁目22-5



1階平面図



2・3階平面図

間取り: 全11室

- 1K3室(1階)・・・25.15㎡、25.98㎡、25.25㎡(各1室)、
- 1K8室(2・3階)・・・21.01㎡(4室)、21.53㎡(2室)、23.60㎡(2室)

※図面と現況が異なる場合は現況を優先とさせていただきます。

- 利回り**5.65%**
- 年間収入**10,860,000円**(満室時)
- 鉄骨造!
- セブンイレブン(コンビニ)徒歩3分
- オリピック(ディスカウントストア)徒歩3分
- マツモトキヨシ(スーパー)徒歩6分

### 〈物件概要〉

- ◆所在地/東京都大田区本羽田1-22-5(住居表示) ◆交通/京急空港線「糞谷駅」歩11分 ◆土地面積/139.48㎡(実測面積) ◆建物面積280.09㎡
- ◆地目/宅地 ◆権利/所有権 ◆建築年月/平成28年12月竣工 ◆接道状況/東側約7.2m公道 北側約5.4m公道
- ◆都市計画/市街化区域 ◆用途地域/工業地域 ◆準防火地域 ◆高度地区/第三種高度地区 ◆構造/**鉄骨造**・鋼板葺き3階建
- ◆建ぺい率70% ◆容積率200% ◆現況/入居募集中 ◆引渡/相談(ただし残代金清算後) ◆設備/公営水道・本下水・都市ガス・東京電力
- ◆(網アレップス(タウンハウジング)による管理条件付(PM金額:稼働賃料・共益費×5%+消費税)

※利回りは、予定収入が確実に得られる事を保証するものではありません。



◆東京都知事免許 (5) 第71992号 ◆(公社)首都圏公正取引協議会加盟

◆(公社)全国宅地建物取引業協会会員 ◆(公社)全国宅地建物取引業保証協会会員

URL / <http://www.town-jh.com> E-MAIL / [t-juhan@town-group.jp](mailto:t-juhan@town-group.jp)

〒190-0023 東京都立川市柴崎町3-10-10 TYビル立川1F



安心をお届けするタウングループ

## タウン住宅販売

TEL **042-523-4456** FAX 042-523-4430

取引形態 仲介