

# デュオメゾン南馬込

大田区南馬込1丁目

販売価格 **2億1,000** (税込) 万円

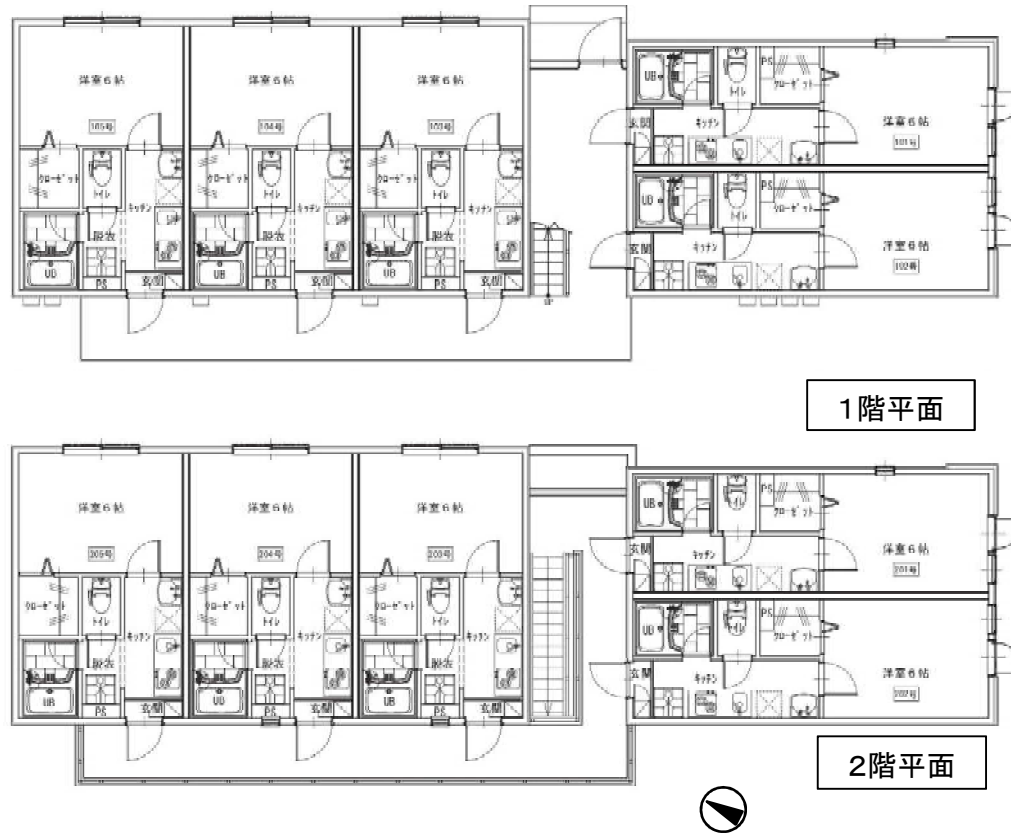
- 所在地 / 大田区南馬込1丁目60番4
- 地番 / 大田区南馬込1丁目726-2
- 交通 / 都営浅草線「西馬込」駅 徒歩7分  
都営浅草線「馬込」駅 徒歩11分  
JR京浜東北線「大森」駅 徒歩21分

- 土地面積 / 259.28㎡ (78.43坪)
- 権利 / 所有権 ●地目 / 宅地
- 道路 / 南側 私道 4.0m 42条2項
- 用途地域 / 近隣商業地域・第一種低層住居専用地域
- 建ぺい率 / 80%・50% ●容積率 / 500%・100%
- 防火地域 / 準防火地域
- 高度地区 / 第二種・第一種
- 施設 / 東京電力・公営水道・公共下水  
都市ガス

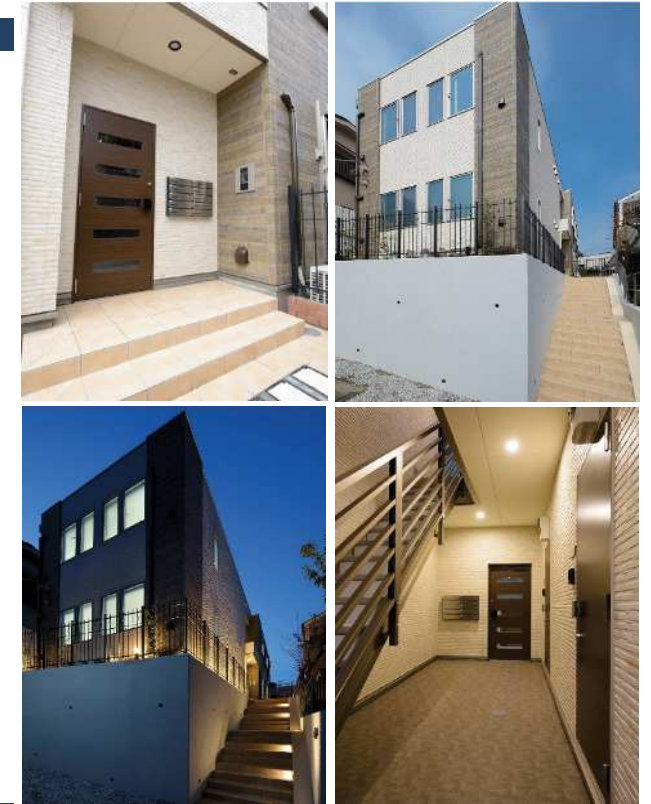
- 種類 / 共同住宅
- 構造 / 軽量鉄骨造亜鉛メッキ鋼板葺2階建
- 建築 / 平成28年2月9日新築
- 面積 / 1F: 106.82㎡ 2F: 106.82㎡  
合計: 213.64㎡ 公簿
- 間取り / 1K×10戸
- 駐車場 / なし
- 現況 / 賃貸中
- 引渡し / 相談
- その他 / 管理会社 (株)アレップス  
募集会社 (株)タウンハウジング

- ◎2016年築の築浅物件!
- ◎土地面積/約78坪!
- ◎安心のオーロック・TVモニターホン

- 年間想定賃料/10,254,000円
- 満室想定利回り/4.88%



外観写真



現地案内図



※図面と現況が相違する場合、現況を優先させていただきます。※満室想定年収は、将来に渡りその金額を保証するものではありません。※満室想定利回りは表面利回りを記載しております。

◆東京都知事免許 (5) 第71992号 ◆(公社)首都圏公正取引協議会加盟 ◆(公社)全国宅地建物取引業協会会員 ◆(公社)全国宅地建物取引業保証協会会員

URL / <http://www.town-jh.com> E-MAIL / [t-juhan@town-group.jp](mailto:t-juhan@town-group.jp)

〒190-0023 東京都立川市柴崎町3-10-10 TYビル立川1F



## タウン住宅販売

# TEL 042-523-4454 FAX 042-523-4430

取引形態/媒介 手数料/分かれ