

タウンSUNコート門前仲町

Koutouku-Fukagawa

満室時想定利回り 5.3 % 満室時想定年収 8,064,000 円

販売価格 1億5,200 (税込) 万円

- 所在地 / 江東区深川2-17-5
地番 / 江東区深川2-25-10
交通 / 東京メトロ東西線「門前仲町」駅徒歩8分
都営大江戸線線「門前仲町」駅徒歩6分

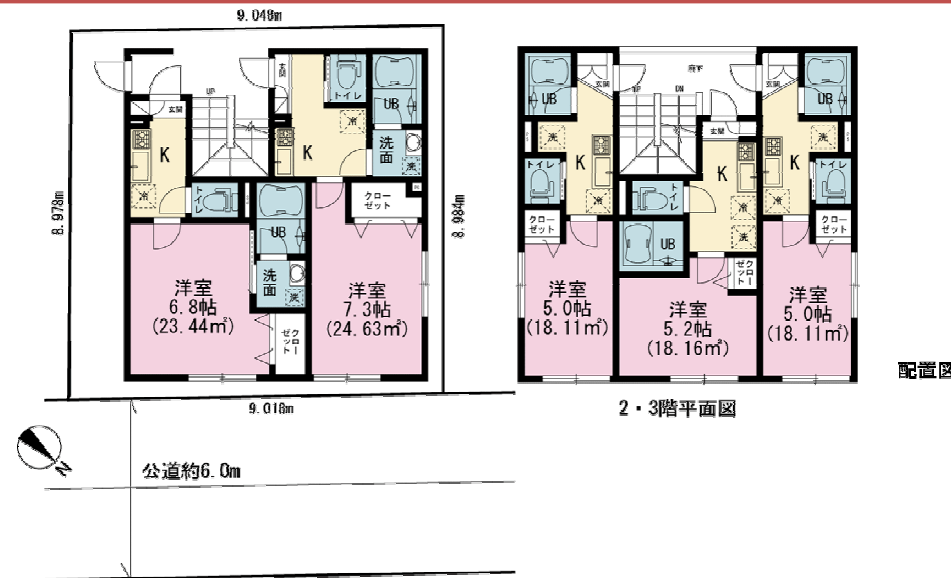
- 土地面積 / 81.12㎡ (24.53坪)
権利 / 所有権
道路 / 北東側 公道 約6.0m
用途地域 / 商業地域
建ぺい率 / 80%
容積率 / 500%
防火指定 / 防火地域
高度地区 / 第一種高度地区
施設 / 東京電力・公営水道・公共下水・都市ガス
その他 / 都市計画道路予定地に該当 (計画決定)

- 種類 / 共同住宅
構造 / 軽量鉄骨造3階建
完成 / 平成30年11月完成予定
床面積 / 1F・2F・3F:各階 63.40㎡
合計:190.20㎡
建築確認 / H29.12.27付 JAIC2018X0147A1号
間取り / 1Kタイプ×8世帯
駐車場 / なし
現況 / 建築中
引渡し / 相談
その他 / 管理会社 (株)アレップス
募集会社 (株)タウンハウジング

建物は個性を主張するシックな外観
快適な暮らしをサポートする充実した仕様と設備

- ★安心の軽量鉄骨造3階建て 1Kタイプ×8世帯
★2路線利用可で便利な門前仲町駅
★都心へ、副都心へ自由自在にアクセス!

- 【設備・仕様】
■オートロック
■宅配ボックス
■シャッター雨戸 ※1階住戸のみ
■TVモニター付きインターホン
■1階バス・トイレ・洗面化粧台 3点独立タイプ
■ウォシュレット付き便座
■浴室換気乾燥機
■エアコン
■システムキッチン 2口ガスコンロ
■室内洗濯機置場
■ペアガラス
■24時間換気システム



※図面と現況が相違する場合、現況を優先させていただきます。※満室想定年収は、将来に渡りその金額を保証するものではありません。※満室想定利回りは表面利回りを記載しております。

イメージパース



※パースはイメージです。実際の施工と異なる場合がございます

【ライフインフォメーション】

- ローソン・・・徒歩 1分
□まいばすけっと (スーパー)・・・徒歩 5分
□コーナン (ホームセンター)・・・徒歩 3分
□清澄庭園前交番・・・徒歩 3分
□郵便局・・・徒歩 2分

現地案内図



◆東京都知事免許 (6) 第71992号 ◆ (公社) 首都圏公正取引協議会加盟 ◆ (公社) 全国宅地建物取引業協会会員 ◆ (公社) 全国宅地建物取引業保証協会会員



安心をお届けするタウングループ

タウン住宅販売

URL / http://www.town-jh.jp/ E-MAIL / s-juhan@town-group.jp
〒151-0053 東京都渋谷区代々木2-13-6 YU-WAビル2F
TEL03-3378-3221 FAX 03-3378-3220

ショールームにて建物説明承ります。
(プレゼン) ※要予約
お気軽にお申し付けください。

取引形態 売主 手数料 3% (税込)