

新築レジデンス

デュオメゾン西馬込

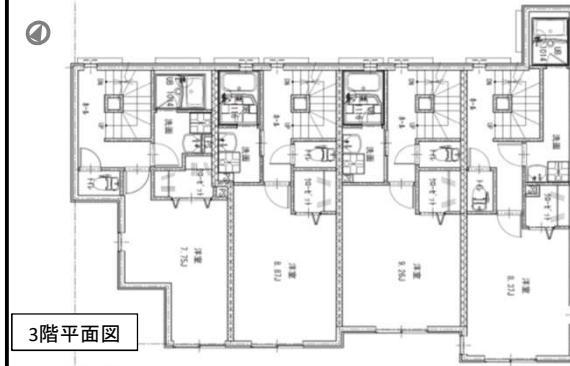
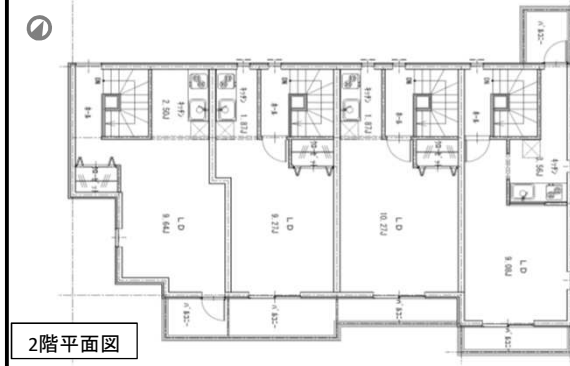
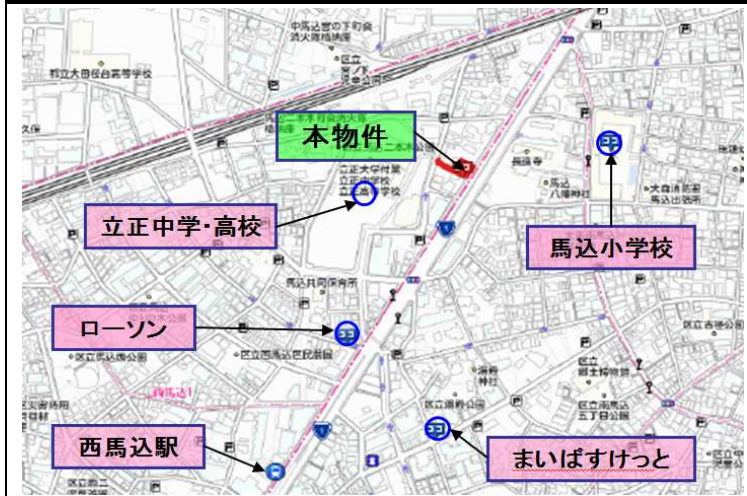
東京都大田区西馬込1丁目

販売価格 **20,680** (消費税込) 万円

都営浅草線 「西馬込駅」 徒歩6分
 都営浅草線 「馬込駅」 徒歩10分
 東急大井町線 「荏原町駅」 徒歩20分

土地面積 **212.63**㎡ 建物面積 **342.82**㎡

大田区西馬込1-2-13



間取り(全8室)
 1K・・・4室:(101)23.80㎡,(102)24.01㎡,(103)24.63㎡,(104)26.29㎡
 1LDK4室:(201)57.95㎡,(202)56.51㎡,(203)58.78㎡,(204)60.02㎡
 ※図面と現況が異なる場合は現況を優先とさせていただきます。



- 利回り **5.4%**
- 年間賃料: 11,172,000円(満室時)
- 鉄骨造!
- 西馬込駅: 都営浅草線始発駅!
- スリーエフ(コンビニ) 徒歩5分
- ローソン(コンビニ) 徒歩6分
- まいばすけっと(コンビニ) 徒歩6分

〈物件概要〉

◆所在地/東京都大田区西馬込1丁目2-13(住居表示)
◆地目/宅地 ◆権利/所有権 ◆交通/都営浅草線「西馬込駅」6歩
◆建築年月/平成29年1月竣工 ◆接道状況/南側約4.0m私道
◆土地面積/212.63㎡(実測面積、私道部分含まず) ◆建物面積342.82㎡
◆構造/鉄骨造・鋼板葺き3階建 ◆都市計画/市街化区域
◆防火・準防火地域 ◆用途地域/準工業地域
◆建ぺい率60% ◆容積率200%
◆高度地区/第2種高度地区 ◆引渡/相談(ただし残代金清算後)
◆現況/入居募集中 ◆設備/公営水道・本下水・都市ガス・東京電力
◆ネットアレッジ(タウンハウジング)による管理条件付(PM金額: 稼働賃料・共益費×5%+消費税)

※利回りは、予定収入が確実に得られる事を保証するものではありません。

◆東京都知事免許(5)第71992号 ◆(公社)首都圏公正取引協議会加盟 ◆(公社)全国宅地建物取引業協会会員 ◆(公社)全国宅地建物取引業保証協会会員
 安心をお届けするタウングループ
タウン住宅販売 TEL042-523-4454 FAX 042-523-4430
 URL / http://www.town-jh.com E-MAIL / t-juhan@town-group.jp
 〒190-0023 東京都立川市柴崎町3-10-10 TYビル立川1F 取引形態: 仲介

【コメント】
